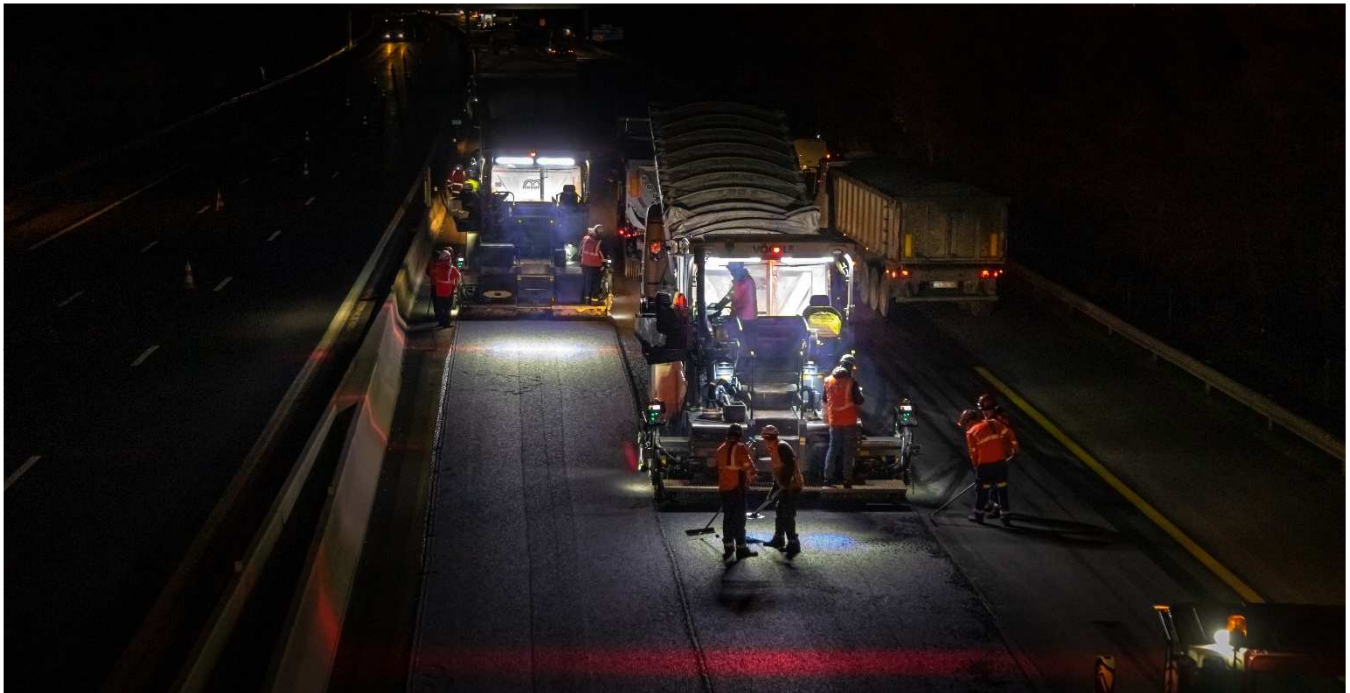


## A9 – Nîmes Est-Marguerittes / Nîmes Ouest Fermeture partielle de l'échangeur de Nîmes Est-Marguerittes



Depuis l'automne 2021, VINCI Autoroutes a engagé des travaux de rénovation des chaussées de l'autoroute A9 entre les échangeurs de Nîmes Est-Marguerittes (n°24) et Nîmes Ouest (n°25). Ce chantier qui concerne 23 km de chaussées (11,5 km par sens) est réalisé exclusivement de nuit, du lundi soir au vendredi matin pour préserver des conditions de circulation optimales pour les conducteurs. Les opérations en cours nécessitent néanmoins la fermeture partielle de l'échangeur de Nîmes Est-Marguerittes (n°24) durant 6 nuits, les nuits du lundi 21, mardi 22, mercredi 23, jeudi 24, lundi 28 et mardi 29 mars prochains, selon le programme ci-dessous détaillé. Des itinéraires de déviation seront proposés aux conducteurs.

Ainsi, **la nuit du lundi 21 mars**, l'entrée sur l'autoroute A9 en direction d'Orange et la sortie depuis l'autoroute A9 en provenance de Montpellier seront fermées de 21h à 6h :

- **les conducteurs souhaitant emprunter l'A9 en direction d'Orange** sont invités à emprunter la D6086 en direction d'Arles puis la D135 et la D442A jusqu'à l'échangeur de Nîmes Garons (n°2) sur l'A54 et suivre la D442 jusqu'à l'échangeur de Nîmes Centre (n°1), où ils pourront rejoindre l'A9 ;
- **les conducteurs circulant sur l'A9** pourront sortir à l'échangeur de Nîmes Ouest (n°25) ;
- **les conducteurs de poids-lourds souhaitant rejoindre l'A9 en direction d'Orange ou circulant sur l'A9 en provenance de Montpellier et en direction du secteur de Nîmes Est Marguerittes** seront invités à sortir à l'échangeur de Nîmes Garons (n°2) de l'autoroute A54 et suivre la D442A en direction d'Orange puis la D442, la D6113, la D135 et la D6086 afin de rejoindre la route d'Avignon puis l'avenue du Président Salvadore Allende en direction de Montpellier et de reprendre l'autoroute A9 à l'échangeur de Nîmes Ouest (n°25).

**Les nuits du mardi 22, mercredi 23, jeudi 24, lundi 28 et mardi 29 mars**, l'entrée sur l'autoroute A9 en direction de Montpellier et la sortie depuis l'autoroute A9 en provenance d'Orange seront fermées de 21h à 6h le lendemain :

- **les conducteurs souhaitant rejoindre l'A9 en direction de Montpellier** sont invités à emprunter la D6086 en direction d'Arles puis la D135, la D442A pour rejoindre l'échangeur de Nîmes Garons (n°2) de l'A54 et suivre la D442 afin de reprendre l'autoroute A9 à l'échangeur de Nîmes Centre (n°1) ;
- **les conducteurs circulant sur l'A9 souhaitant quitter l'autoroute** pourront sortir à l'échangeur de Nîmes Ouest (n°25) ;
- **les conducteurs de poids-lourds souhaitant rejoindre l'A9 en direction de Montpellier ou circulant sur l'A9 en provenance d'Orange et souhaitant quitter l'autoroute** seront invités à sortir à l'échangeur de Nîmes Garons (n°2) de l'autoroute A54 et suivre la D442A en direction d'Orange puis la D442, la D6113, la D135 et la D6086 afin de rejoindre la route d'Avignon puis l'avenue du Président Salvadore Allende en direction de Montpellier et de reprendre l'autoroute A9 à l'échangeur de Nîmes Ouest (n°25).

### Préserver l'environnement, un enjeu majeur pour VINCI Autoroutes



Dans le respect des engagements pris pour préserver l'environnement, favoriser l'économie circulaire et limiter l'impact du chantier sur l'environnement, VINCI Autoroutes s'est fixé pour objectif sur ses chantiers de rénovation de chaussées, de limiter la production de déchets ainsi que le recours à des matériaux de carrières en réutilisant au maximum les matériaux issus de l'ancienne chaussée. Le but est de participer à la diminution de la consommation des ressources naturelles et de réduire les émissions de gaz à effet de serre en limitant notamment le transport des matériaux par camions.

Sur ce chantier, VINCI Autoroutes met en œuvre cette politique environnementale.

- **50%** des anciennes couches de liaison et de base, et **30%** de la couche de roulement seront recyclés soit **46%** réemployés dans la fabrication de la nouvelle chaussée, le reste est mis en œuvre sur d'autres chantiers de la région.
- **100%** des eaux des balayeuses seront récupérées et recyclées dans des dispositifs dédiés afin de lutter contre le stress hydrique.

### Des outils d'information dédiés et un abonnement gratuit aux « infos travaux »

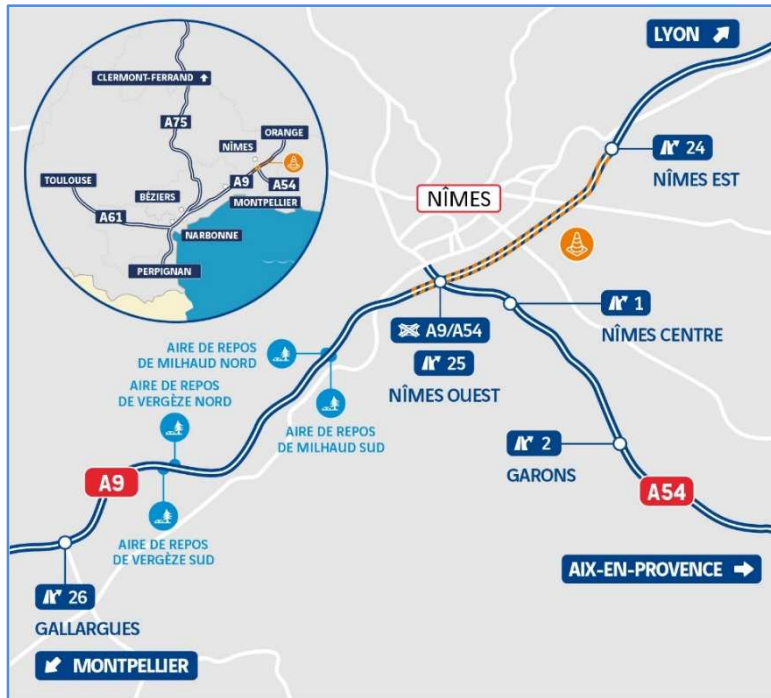
Il est fortement conseillé aux usagers de l'A9 de s'informer des conditions de circulation avant de prendre la route, et de rester attentif aux éventuels conseils de déviation qui pourraient leur être communiqués.

Sur toute la durée du chantier, VINCI Autoroutes met en place **un système d'alerte e-mail et SMS pour informer spécifiquement des conditions de circulation sur le secteur**. L'inscription est gratuite sur [www.a9-travaux-chaussees.fr](http://www.a9-travaux-chaussees.fr).

Pour joindre les équipes et répondre à toutes vos demandes d'information, VINCI Autoroutes met également à disposition un numéro vert, le **04 11 93 41 00** (appel gratuit) du lundi au vendredi de 9h à 18h. En dehors des heures d'ouverture, vous avez la possibilité de laisser un message sur notre répondeur.

Ils viennent compléter le dispositif d'information existant : Radio VINCI Autoroutes (107.7), le 3605, le service client 24h/24 et 7j/7 (service gratuit + prix d'appel) et les comptes Twitter @A9Trafic.

## La section en travaux



- **L'autoroute A9 est un maillon essentiel** aux échanges européens.
- La section en travaux traverse la commune de Nîmes, reliant le centre-ville à l'aéroport de Nîmes-Courbessac.
- Elle accueille en moyenne 29 000 véhicules par jour dans chaque sens dont 15% de poids lourds.
- Elle est marquée par une forte proportion de trafic domicile / travail.

## Les chiffres clés du chantier



**2 communes concernées**  
Nîmes – Marguerittes



**5 mois de travaux**



**29 000 véhicules en moyenne** chaque jour



**100 000 tonnes** d'enrobés



**2 centrales fixes**



**23 km de chaussées** renouvelées  
(11,5 km par sens)



**120 personnes** mobilisées par nuit



**12 millions d'euros financés** par VINCI Autoroutes

**Restez informés et recevez nos informations travaux :**



La ligne « Allo chantier » (numéro vert)  
> Tel. 04 11 93 41 00



Le site web :  
[a9-travaux-chaussees.fr](http://a9-travaux-chaussees.fr)



L'Info Travaux spécifique par email et/ou par SMS.  
Abonnement gratuit sur inscription  
[a9-travaux-chaussees.fr](http://a9-travaux-chaussees.fr)



Le compte Twitter @A9Trafic  
et la page Facebook VINCI Autoroutes

**CONTACTS PRESSE :**

Nelly Destève, [nelly.desteve@vinci-autoroutes.com](mailto:nelly.desteve@vinci-autoroutes.com), 06 30 48 64 26

**A propos de VINCI Autoroutes**

Premier opérateur d'autoroutes en concession en Europe, VINCI Autoroutes accueille chaque jour plus de 2 millions de clients sur le réseau de ses six sociétés concessionnaires : ASF, Cofiroute, Escota, Arcour, Arcos et Duplex A86. Partenaire de l'Etat et des collectivités territoriales, VINCI Autoroutes dessert en France 7 régions, 45 départements, 14 métropoles, plus d'une centaine de villes de plus de 10 000 habitants et des milliers de communes rurales situées à proximité de son réseau concédé.

Chiffres clés : Réseau de 4 443 km d'autoroutes - 187 aires de services - 266 aires de repos - 324 gares de péage.

Retrouvez toutes les informations sur : Radio VINCI Autoroutes (107.7), [www.vinci-autoroutes.com](http://www.vinci-autoroutes.com), [facebook.com/VINCIAutoroutes](https://facebook.com/VINCIAutoroutes), Twitter @VINCIAutoroutes, [www.fondation.vinci-autoroutes.com](http://www.fondation.vinci-autoroutes.com), ou par téléphone au 3605, 24h/24 et 7j/7 (service gratuit + prix d'appel)